



DE VALK
YACHT BROKERS



FEADSHIP CANOE STERN



DE VALK
YACHT BROKERS

BROKER'S COMMENTS

"Haddock was built in 1962 by De Vries Aalsmeer (Feadship) under building number 569. She had a major refit in 2007/2008. She is a perfect mid sized long range classic cruising vessel. She combines a beautiful classical design with a practical use for 7 guests in three cabins and is all combined with the pedigree of Feadship and Vosper Fin stabilizers."

Mark Hesselmans

SPEZIFIKATIONEN

Maße	19,00 x 5,00 x 1,50 (m)	Baumeister	De Vries Aalsmeer
Baujahr	1962	Kabinen	3
Material	Stahl	Schlafplätze	7
Motor(en)	2 x Mercedes OM352 diesel	Pk/Kw	2 x 130 (pk), 95,55 (kw)
Angebotspreis	EUR 395.000 (Mehrwertsteuer: bezahlt)	Liegeplatz	beim Verkaufsbüro

KONTAKT

Geschäftsstelle	De Valk Loosdrecht	Telefon.	+31 35 582 90 30
Adresse	't Breukeleveense Meentje 6 1231 LM Loosdrecht / Wijdemeren The Netherlands	Fax	+31 (0)35 582 90 39
		E-Mail -Adresse	loosdrecht@devalk.nl

DISCLAIMER

Obwohl wir uns der Richtigkeit, Vollständigkeit und Aktualität unserer Informationen größte Sorgfalt widmen, können aus den Informationen keine Rechtsansprüche abgeleitet werden.



FEADSHIP CANOE STERN

GENERAL

Modell	FEADSHIP CANOE STERN
Typ	Motoryacht
Rumpflänge (m)	19,00
Breite (m)	5,00
Tiefgang (m)	1,50
Durchfahrtshöhe (m)	6,00
Baujahr	1962
Lancierung	After extensive refit and sandblasting in 2008
Werft	De Vries Aalsmeer
Land	Niederlande
Entwerfer	Oehlmann
Gewicht (t)	49
Brutto tonnage	52
CE Norm	NA
Rumpfmateriale	Stahl
Rumpffarbe	Alexeal Flag Blue (2008)
Rumpfform	Rundspant
Art Kiel	Dosenkiel
Material Aufbauten	Aluminium
Stossliste	Edelstahl
Deckmaterial	Stahl
Deck Finish	Teak Needs replacement
Deck Finish Aufbauten	Teak Needs replacement
Pflicht Bedeckung	Teak Needs replacement
Antifouling (Jahr)	ja
Dorado Belufter	ja
Fenster Einfassung	Aluminium
Fenster Material	Standard Glas Single
Decksluke	2x
Bullauge	Messing



Isolation	ja
Flybridge	/ Sundeck
Flybridge Persenning	ja
Treibstofftank (Liter)	Stahl 2,200
Trinkwassertank (Liter)	Stahl 2,000
Fäkaelien Tank (Liter)	ja
Grauwassertank (Liter)	Stahl 500
Radsteuerung	Kette Steuerung
Innerhalb Steuerung	ja
Weitere Info Rumpf	ja
Weitere Info	CVO vallid untill 2025

UNTERKUNFT

Kabinen	3
Kojen	7
Innen	Mahagoni
Einteilung	Private
Fussboden	Teppich
Achterdeck	ja
Ruderhaus	ja
Decksalon	ja
Salon	ja
Standhöhe Salon (m)	2,10 +/-
Heizung	Zentral Warmwasser Maritime Booster 2008, 3x Kickspace 600
Klima Anlage	Klima einzel Funktion Saloon and owners cabin
Navigation Zenter	ja
Kartentisch	ja
Achterkabine	ja
Tür zum Cockpit	ja
Kombüse	ja



Arbeitsfläche	Corian
Spülbecken	Edelstahl
Herd	elektrisch 230v 4-burners
Mikrowelle/Backofen Kombi	Whirpool
Kuhlschrank	Danfos 24v and Coolmatic 24v
Gefrier Truhe	Liebherr 24v/230v
Warmwasser System	2 x Boiler
Wasserdruck System	elektrisch
Geschirrspulmaschine	Bosch
Eismaschine	Bifinett
Kaffeemaschine	Krups coffee maker / Illy espresso maker
Eignerkabine	Französisch Bett
Kleiderschrank	hängend/Schublade/Regale
Badezimmer	en suite
Toilet	Replaced 2008
Toilette System	elektrisch
Handwaschbecken	auf der Toilette
Dusche	gemeinsam
Gästekabine 1	Doppelbett + Einzelbett
Kleiderschrank	hängend/Schublade/Regale
Badezimmer	en suite
Toilette	gemeinsam
Toilette System	elektrisch
Handwaschbecken	im Badezimmer
Dusche	gemeinsam
Gästekabine 2	Doppelbett
Kleiderschrank	Regale und hängend
Waschmaschine/Trockner Kombi	Bosch

MOTOR(EN)

Motoranzahl	2
--------------------	---



Marke	Mercedes
Typ	OM352
PS	130
kW	95.55
Kraftstoffart	Diesel
Installiert im Jahr	1973
Höchstgeschwindigkeit (Kn)	9,5
Marschgeschwindigkeit (Kn)	8
Verbrauch (l/h)	16
Reichweite (nm)	1400
Motorstunden	4000
Kühlungssystem Motor	indirekte Wärmetauscher
Antrieb	Schraubenwelle
Motor bedienung	Seilzug Kabel
Gewende getriebe	hydraulic
Exhaust	wassergekühlt
Propeller Typ	fest
Material Propellerwelle	Edelstahl
Propellerwelle schmierung	Fett
Elektrische Bilgenpumpe	ja
Elektrische Anlage	Overhauled 2008
Generator	Dieselite MDL 8 KW
Starterbatterie	Start battery 1 x 24 volt 1 x 12 volt (2021)
Versorgungsbatterie	Service battery 12 x 2 volt (2021)
Batterie Ladegerat	Freedom 25 65 amp
Umwandler	1 x Freedom 3500 Va, 1 x Freedom 1200 Va
Landstrom	mit Kabel
Stabilisatoren	Finne Vosper Maxi-Fin

NAVIGATION



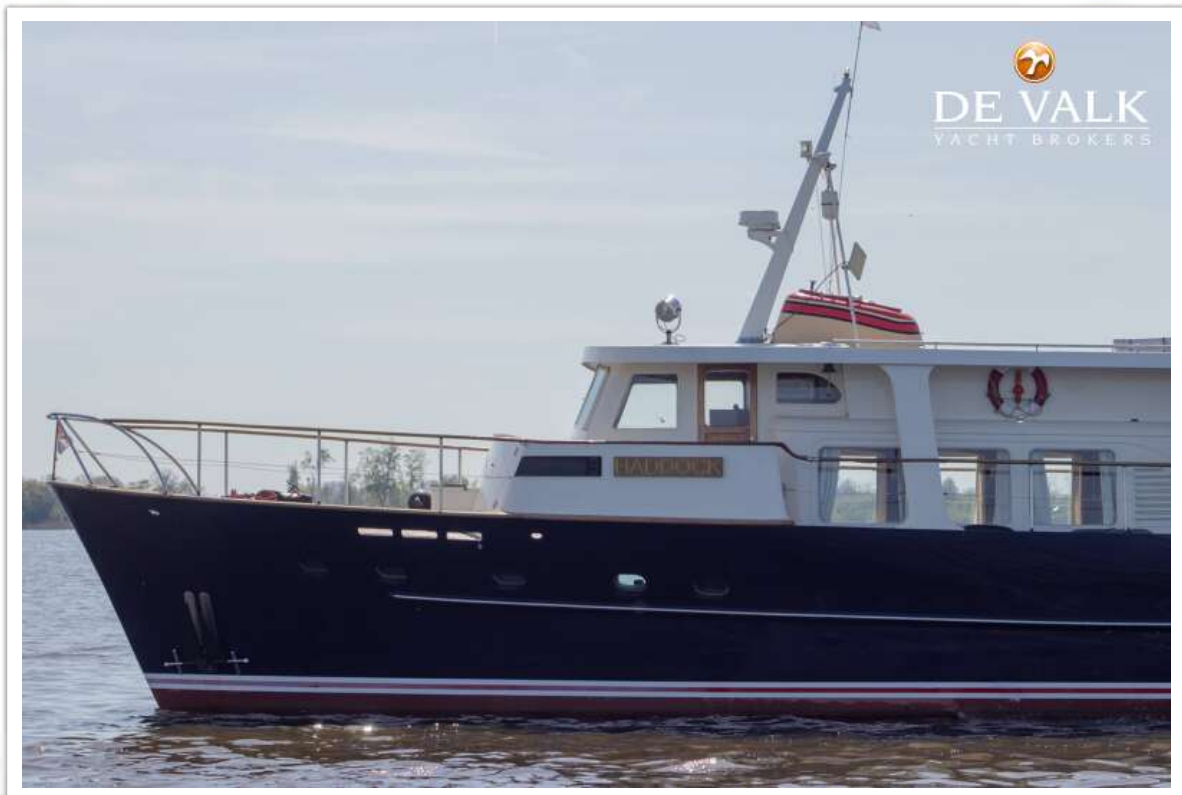
Kompass	Plath
Tiefenanzeige	Furuno LS-4100
Windlupe anzeige	ja
UKW	Sailor RT144c, D72S CRN Paris
Autopilot	Furuno FAP-825
Radar	Furuno 1720
GPS	Furuno GP-30
Radio Empfänger	Sailor R108
Kamera	Clarion
Navigation Beleuchtung	ja
Suchscheinwerfer	ja

AUSRÜSTUNG

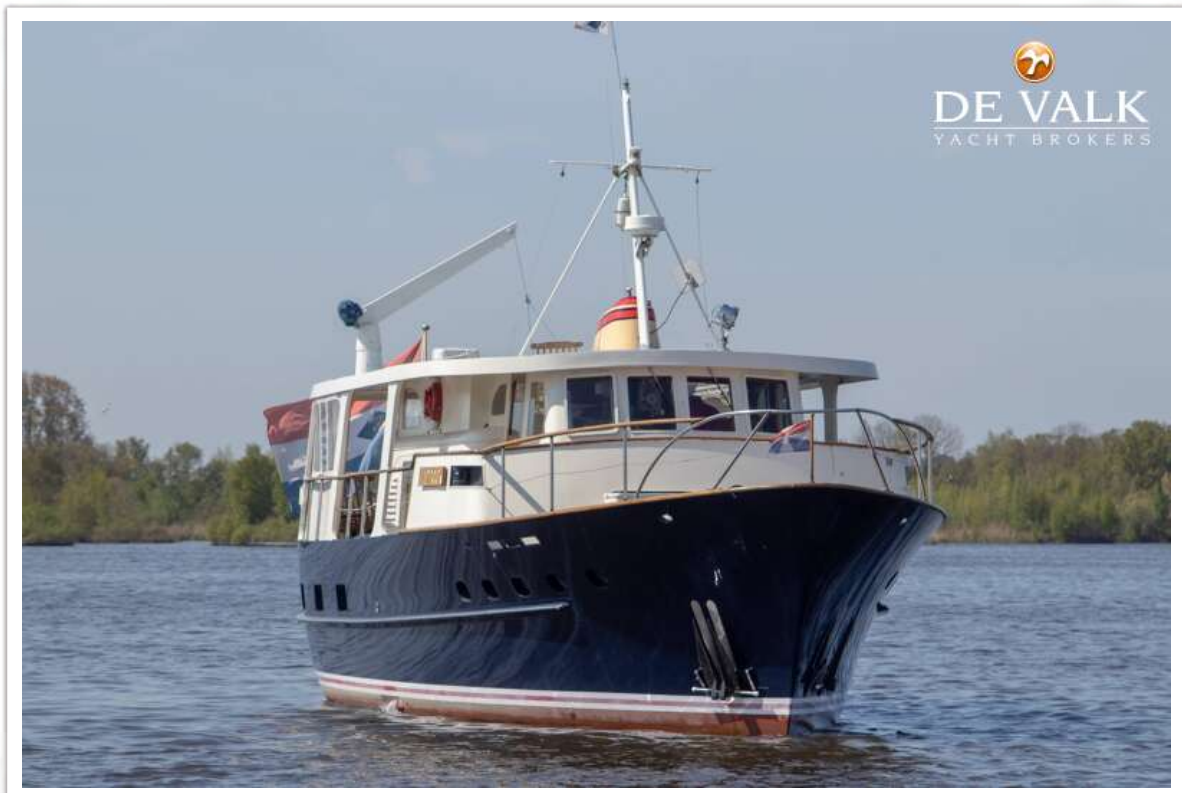
Kleine Spritzverdeck (Dodger)	ja
Cockpit Tisch	ja
Cockpit Sessel	ja
Anker	Winch serviced 2008
Ankerwinde	elektrisch
Deckwasche	ja
Deck Kran	elektrisch
See Reling	Holz Mahony
Seiten-Einstieg Seereling	ja
Scheibenwischer	ja
Horn	ja
Fenderkissen	ja
Festmacher	ja
TV	ja
Uhr - Barometer	Shatz



FEADSHIP CANOE STERN



FEADSHIP CANOE STERN



FEADSHIP CANOE STERN



FEADSHIP CANOE STERN



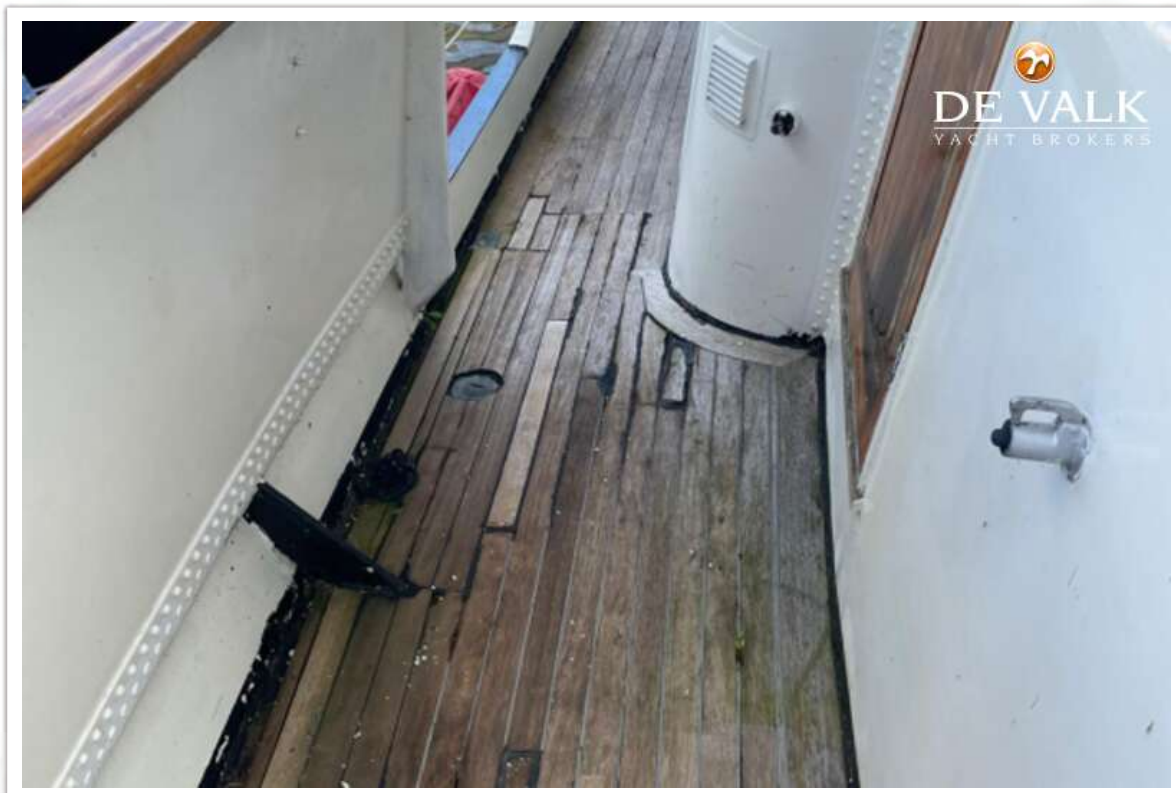
FEADSHIP CANOE STERN



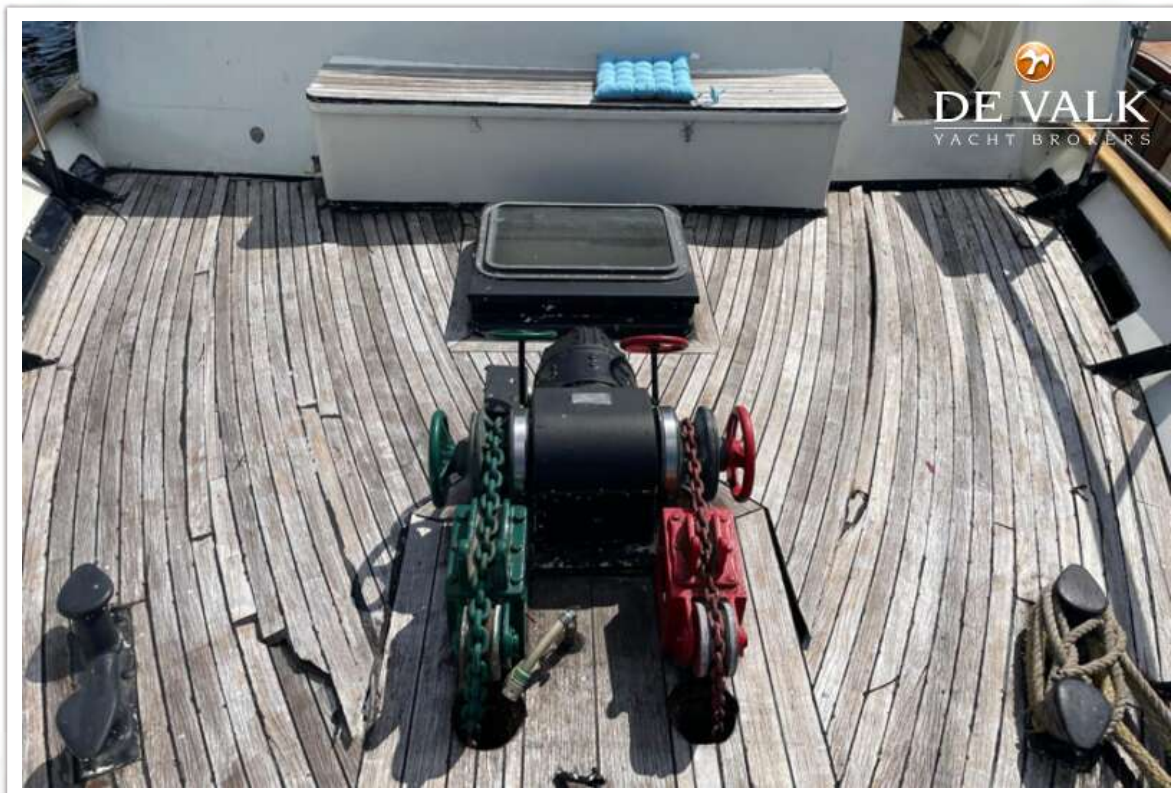
FEADSHIP CANOE STERN



FEADSHIP CANOE STERN



FEADSHIP CANOE STERN



FEADSHIP CANOE STERN



FEADSHIP CANOE STERN



FEADSHIP CANOE STERN



FEADSHIP CANOE STERN



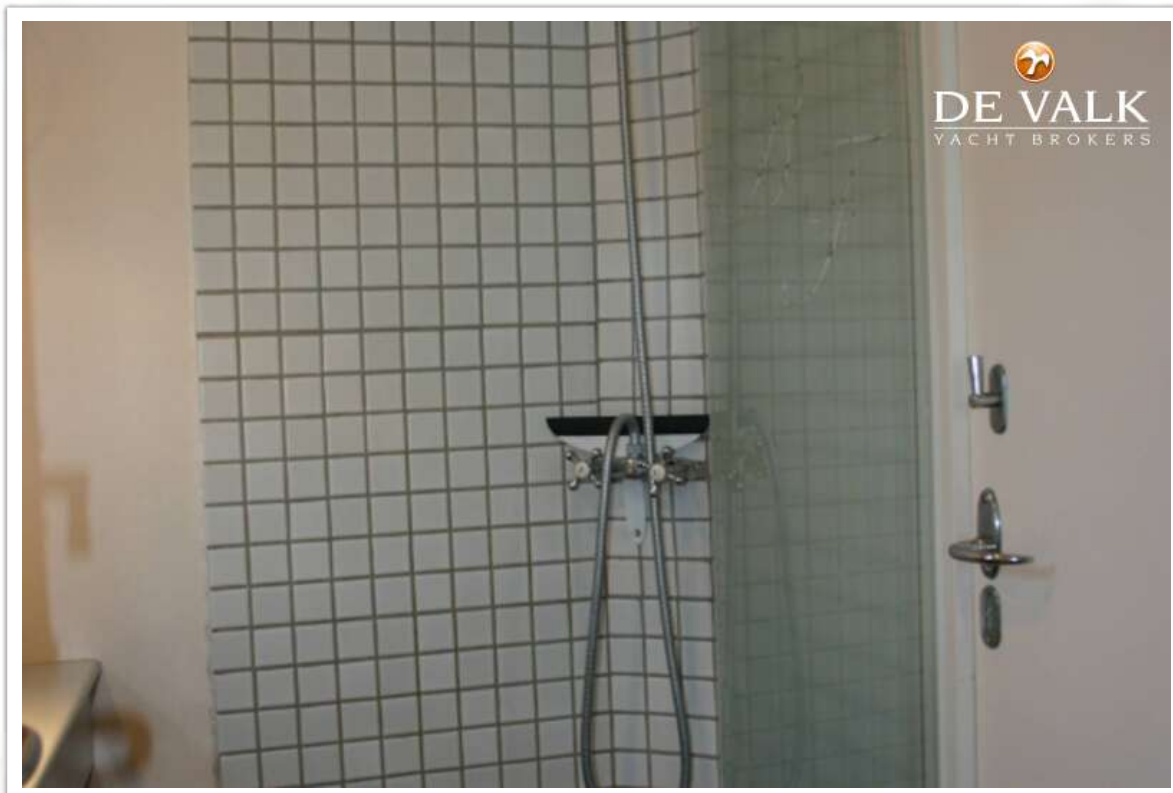
FEADSHIP CANOE STERN



FEADSHIP CANOE STERN



FEADSHIP CANOE STERN



FEADSHIP CANOE STERN



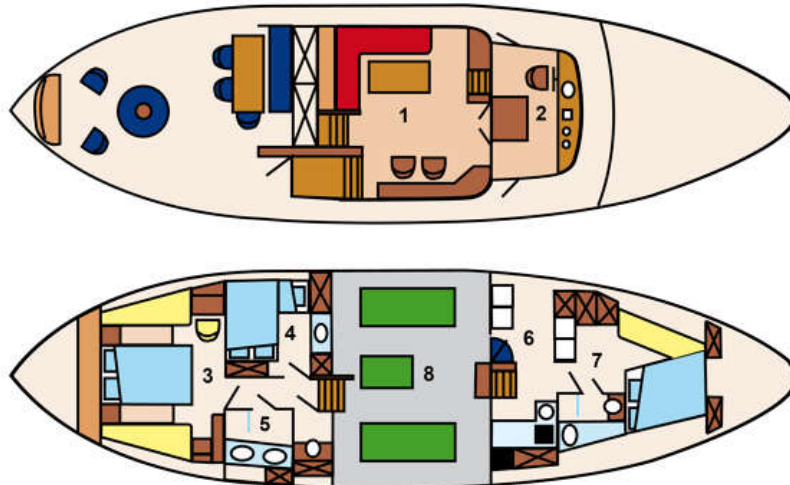
FEADSHIP CANOE STERN



FEADSHIP CANOE STERN



M.Y. HADDOCK



- | | |
|----------------|---------------|
| 1 Salon | 5 Bathroom |
| 2 Bridge | 6 Pantry |
| 3 Master cabin | 7 Guest cabin |
| 4 Guest cabin | 8 Engine room |



FEADSHIP CANOE STERN

