



DE VALK
YACHT BROKERS



FEADSHIP CANOE STERN



DE VALK
YACHT BROKERS

FEADSHIP CANOE STERN

BROKER'S COMMENTS

"Haddock werd in 1962 gebouwd door De Vries Aalsmeer (Feadship) onder bouwnummer 569. Ze heeft een grote refit gehad in 2007/2008. Ze is een perfect middelgroot klassiek cruiseschip voor de lange afstand. Ze combineert een prachtig klassiek ontwerp met een praktisch gebruik voor 7 gasten in drie hutten en dit alles gecombineerd met Vosper Fin stabilisatoren."

Mark Hesselmans

SPECIFICATIES

Afmetingen	19,00 x 5,00 x 1,50 (m)	Bouwer	De Vries Aalsmeer
Bouwjaar	1962	Hutten	3
Materiaal	Staal	Slaapplaatsen	7
Motor(en)	2 x Mercedes OM352 diesel	Pk/Kw	2 x 130 (pk), 95,55 (kw)
Vraagprijs	EUR 395.000 (btw: betaald)	Ligplaats	bij verkoopkantoor

CONTACT

Kantoor	De Valk Loosdrecht	Telefoonnr.	+31 35 582 90 30
Adres	't Breukeleveense Meentje 6 1231 LM Loosdrecht / Wijdmeren The Netherlands	Fax	+31 (0)35 582 90 39
		E-mail	loosdrecht@devalk.nl

DISCLAIMER

Hoewel er uiterste zorg besteed is aan de correctheid, volledigheid en actualiteit van onze informatie kunnen hieraan geen rechten worden ontleend.



ALGEMEEN

Model	FEADSHIP CANOE STERN
Type	motorjacht
Lengte (m)	19,00
Breedte (m)	5,00
Diepgang (m)	1,50
Doorvaarthoogte (m)	6,00
Bouwjaar	1962
Te waterlating	After extensive refit and sandblasting in 2008
Gebouwd door	De Vries Aalsmeer
Land	Nederland
Ontwerper	Oehlmann
Waterverplaatsing (t)	49
Bruto tonnage	52
CE norm	NA
Romp materiaal	staal
Romp kleur	Alexeal Flag Blue (2008)
Rompvorm	rondspant
Kiel type	dooskiel
Materiaal opbouw	aluminium
Stootlijst	roestvast staal
Dek materiaal	staal
Afwerking dek	teak Needs replacement
Afwerking opbouw	teak Needs replacement
Afwerking kuip	teak Needs replacement
Antifouling (jaar)	ja
Dorades	ja
Raamlijsten	aluminium
Raammateriaal	normaal glas Single
Dekluik	2x
Patrijspoorten	messing



Isolatie	ja
Flybridge	/ Sundeck
Flybridge afdekzeil	ja
Brandstoftank (liter)	staal 2,200
Drinkwatertank (liter)	staal 2,000
Vuilwatertank (liter)	ja
Grijswatertank (liter)	staal 500
Stuurwiel	kettingbesturing
Binnen stuurstand	ja
Extra info romp	ja
Extra info	CVO vallid untill 2025

ACCOMMODATIE

Hutten	3
Slaapplaatsen	7
Interieur	mahonie
Indeling	Private
Vloer	vloerbedekking
Achterdek	ja
Stuurhut	ja
Deksalon	ja
Salon	ja
Stahoogte salon (m)	2,10 +/-
Verwarming	CV Maritime Booster 2008, 3x Kickspace 600
Airco	airco enkel werkend Saloon and owners cabin
Navigatie ruimte	ja
Kaartentafel	ja
Achterkajuit	ja
Openslaande deur naar kuip	ja
Keuken	ja



FEADSHIP CANOE STERN

Aanrechtblad	corian
Spoelbak	roestvast staal
Kooktoestel	elektrisch 230v 4-burners
Combi magnetron/oven	Whirpool
Koelkast	Danfoss 24v and Coolmatic 24v
Vriezer	Liebherr 24v/230v
Warmwatersysteem	2 x Boiler
Waterdruksysteem	elektrisch
Vaatwasser	Bosch
IJsblokjesmachine	Bifinett
Koffiezetapparaat	Krups coffee maker / Illy espresso maker
Eigenaarshut	frans bed
Kledingkast	hangend/lades/legplanken
Badkamer	en suite
Toilet	Replaced 2008
Toilet Systeem	elektrisch
Wasbak	bij het toilet
Douche	gedeeld
Gastenhut 1	tweepers. bed + enkel bed
Kledingkast	hangend/lades/legplanken
Badkamer	en suite
Toilet	gedeeld
Toilet systeem	elektrisch
Wasbak	in de badkamer
Douche	gedeeld
Gastenhut 2	tweepersoonsbed
Kleerkast	hangend en legplanken
Was/droog combinatie	Bosch

MOTOR(EN)

Aantal motoren	2
-----------------------	---



FEADSHIP CANOE STERN

Merk	Mercedes
Type	OM352
Pk	130
kW	95.55
Brandstof	diesel
Geïnstalleerd in jaar	1973
Maximale snelheid (kn)	9,5
Kruissnelheid (kn)	8
Verbruik (ltr/uur)	16
Bereik (nm)	1400
Motoruren	4000
Koelsysteem motor	indirecte warmtewisselaar
Aandrijving	schroefas
Motorbediening	bowden kabels
Keerkoppeling	hydraulisch
Uitlaatsysteem	watergekoeld
Type schroef	vast
Materiaal schroefas	roestvast staal
Smering schroefas	vet
Elektrische lenspomp	ja
Elektrische installatie	Overhauled 2008
Generator	Dieselite MDL 8 KW
Startaccu	Start battery 1 x 24 volt 1 x 12 volt (2021)
Lichtaccu	Service battery 12 x 2 volt (2021)
Acculader	Freedom 25 65 amp
Omvormer	1 x Freedom 3500 Va, 1 x Freedom 1200 Va
Walstroom	met kabel
Stabilisatoren	vin Vosper Maxi-Fin

NAVIGATIE



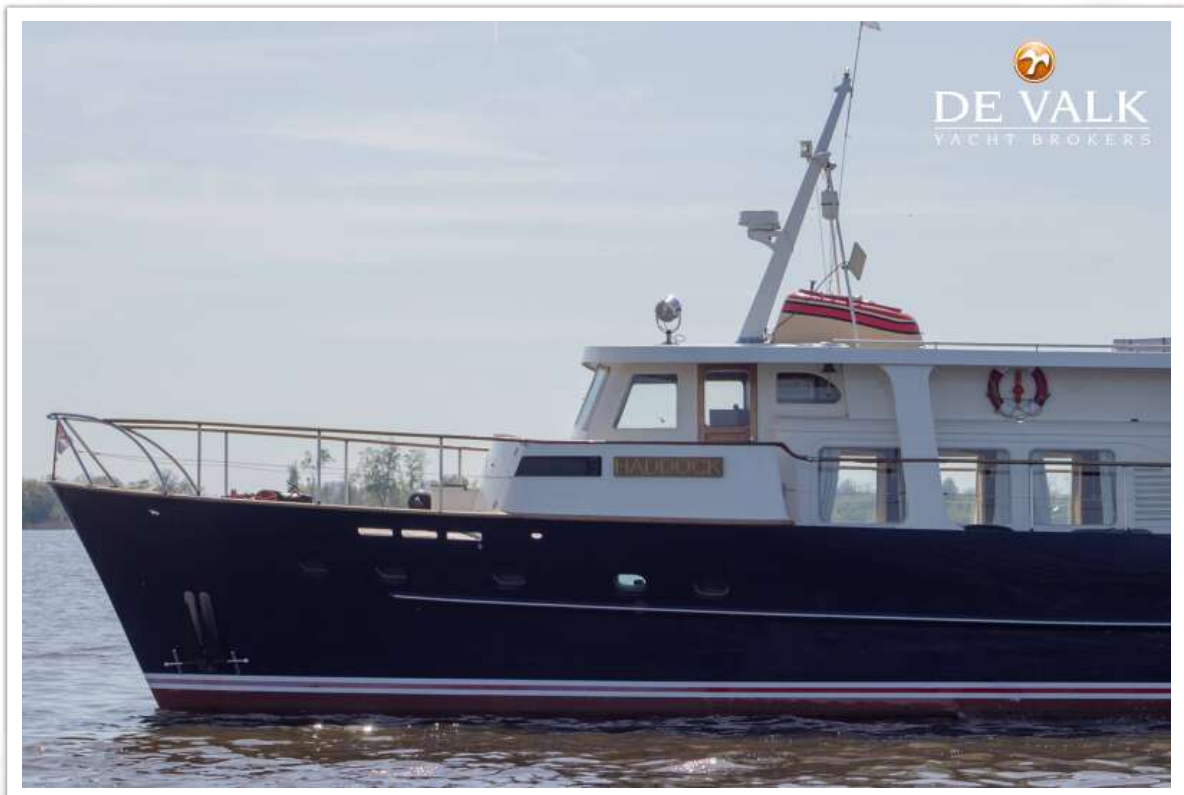
Kompas	Plath
Dieptemeter	Furuno LS-4100
Windmeetset	ja
Marifoon	Sailor RT144c, D72S CRN Paris
Autopiloot	Furuno FAP-825
Radar	Furuno 1720
GPS	Furuno GP-30
Radio ontvanger	Sailor R108
Camera	Clarion
Navigatieverlichting	ja
Zoeklicht	ja

UITRUSTING

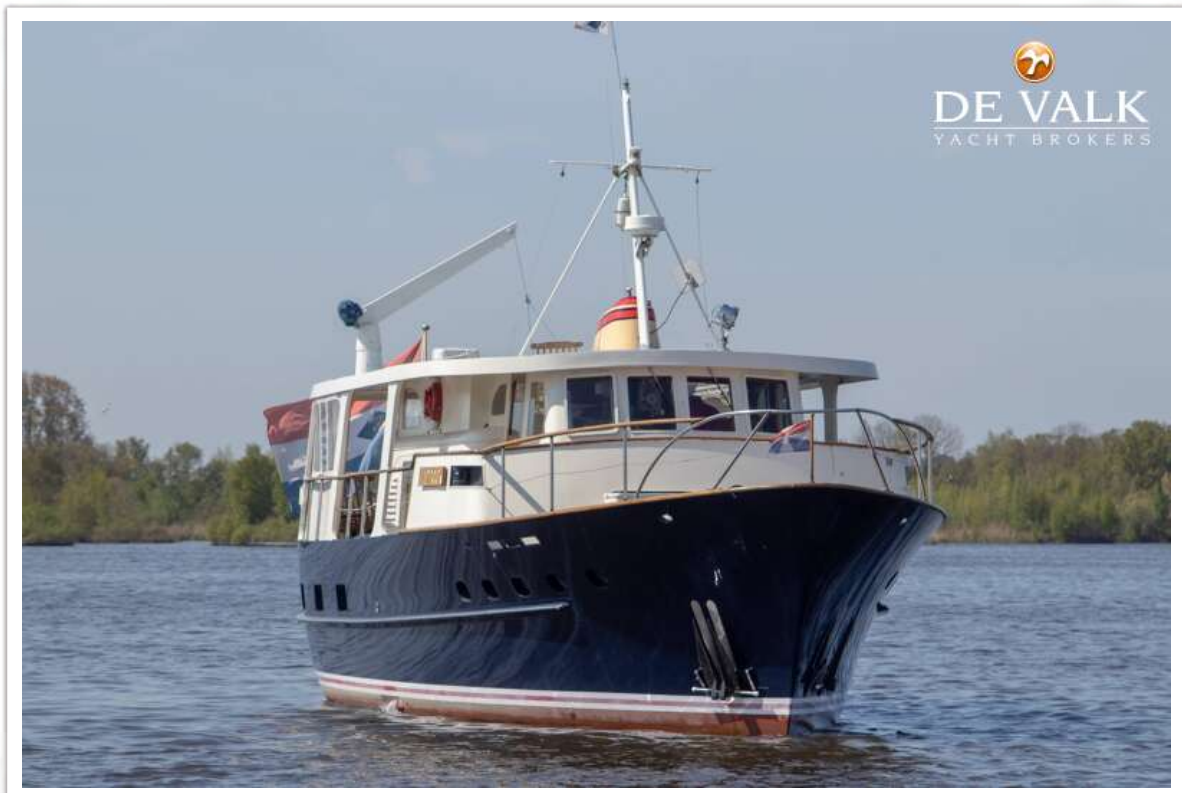
Kleine regen-buiskap (dodger)	ja
Kuipafel	ja
Kuipstoelen	ja
Anker	Winch serviced 2008
Ankerlier	elektrisch
Dekwasinstallatie	ja
Dekkraan	elektrisch
Zeereling	hout Mahony
Zij-instap in reling	ja
Ruitenwisser	ja
Hoorn	ja
Stootkussens	ja
Landvasten	ja
TV	ja
Klok - barometer	Shatz



FEADSHIP CANOE STERN



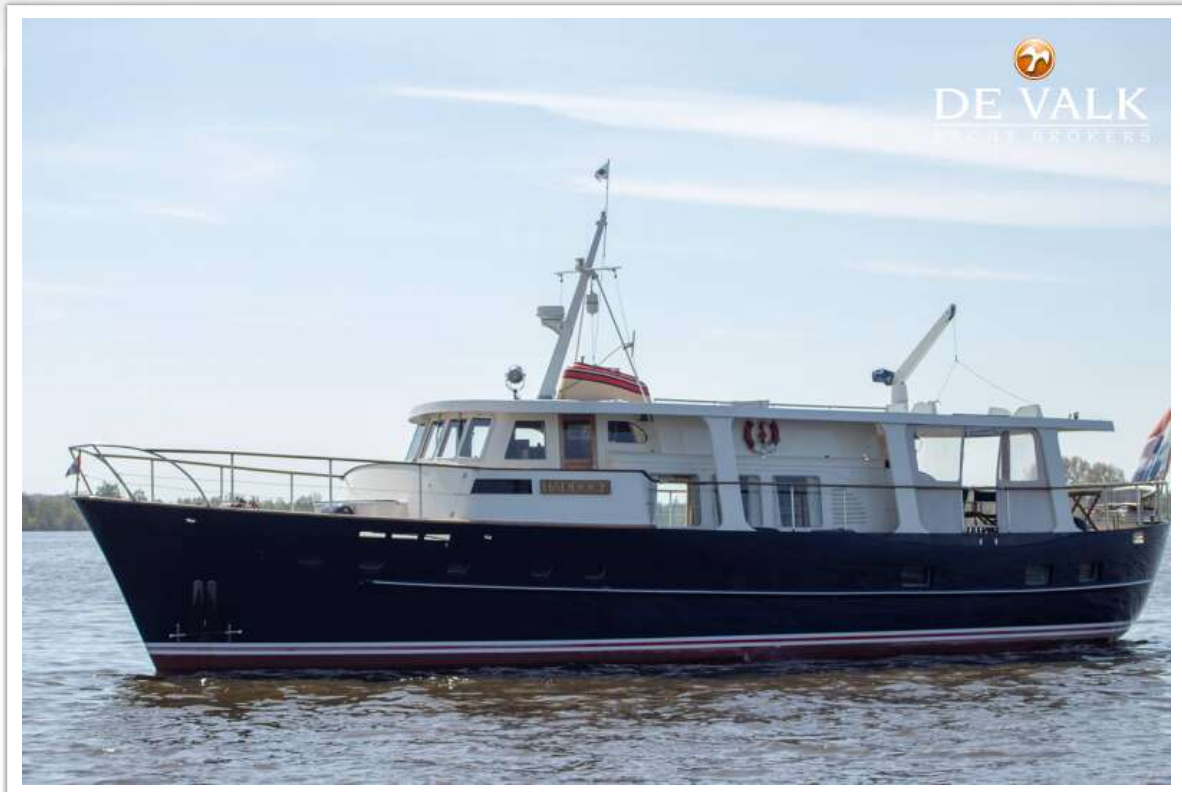
FEADSHIP CANOE STERN



FEADSHIP CANOE STERN



FEADSHIP CANOE STERN



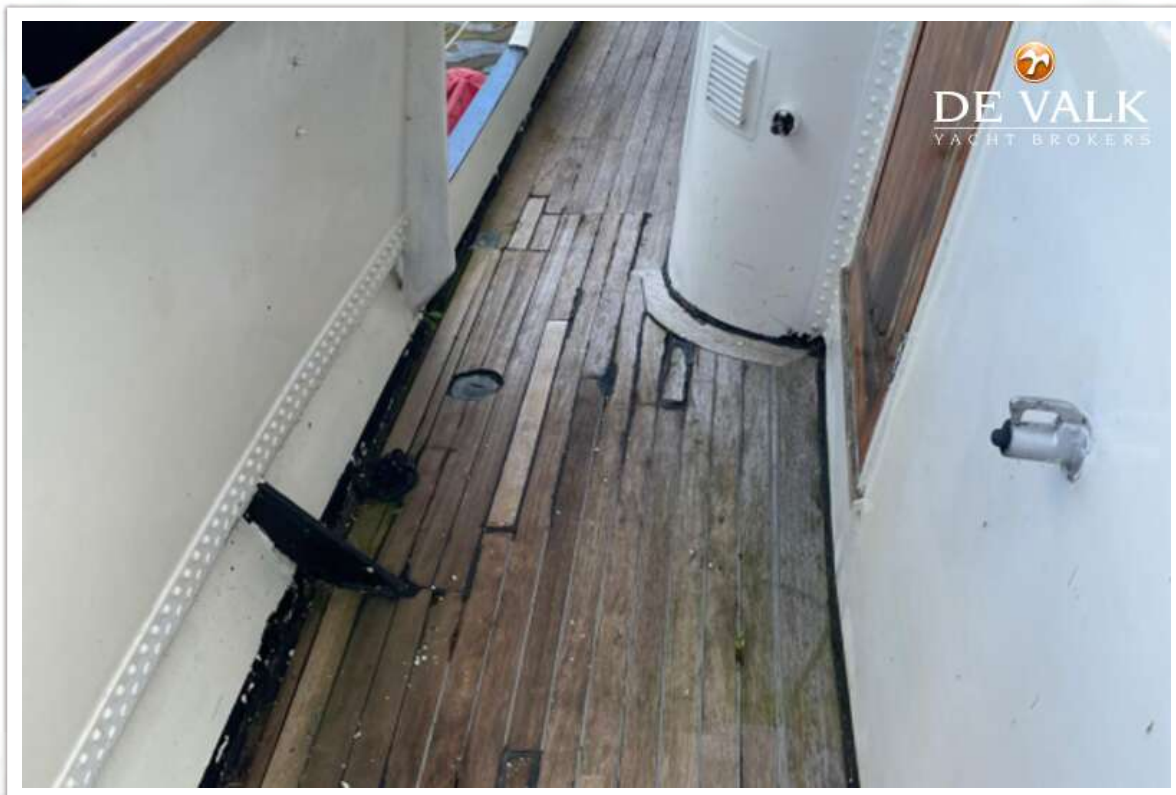
FEADSHIP CANOE STERN



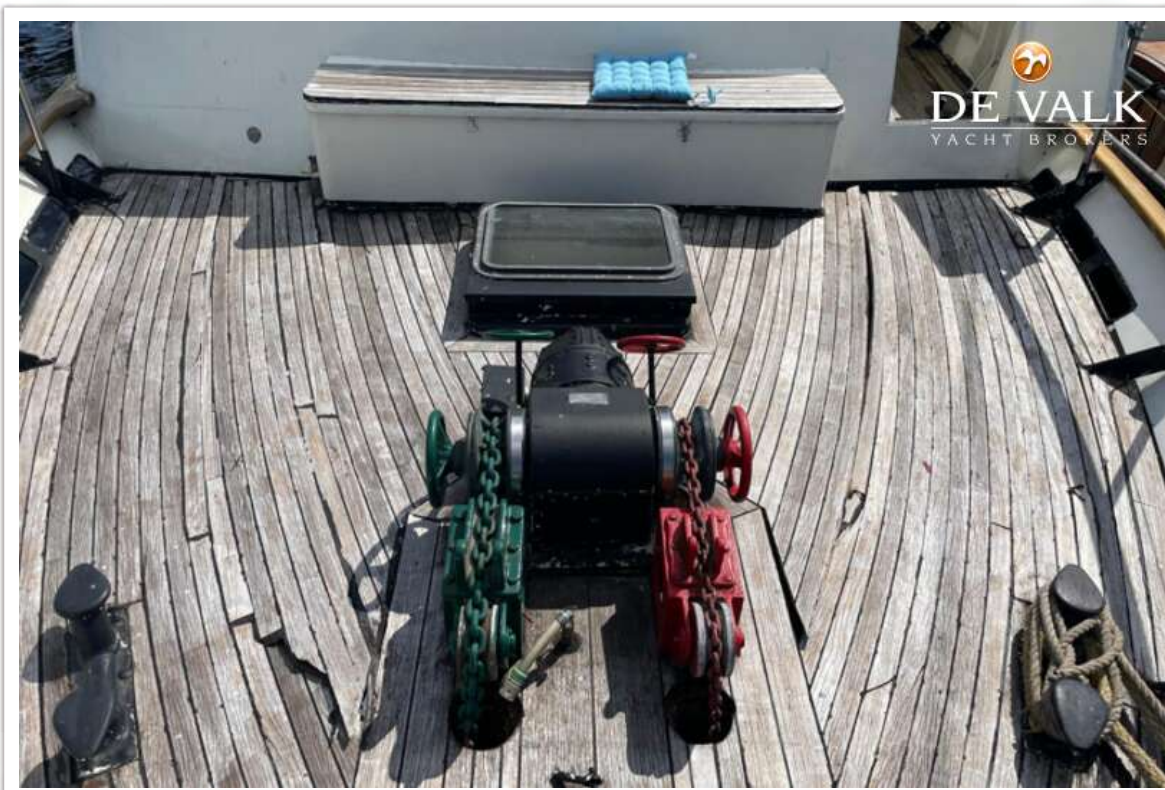
FEADSHIP CANOE STERN



FEADSHIP CANOE STERN



FEADSHIP CANOE STERN



FEADSHIP CANOE STERN



FEADSHIP CANOE STERN



FEADSHIP CANOE STERN



FEADSHIP CANOE STERN



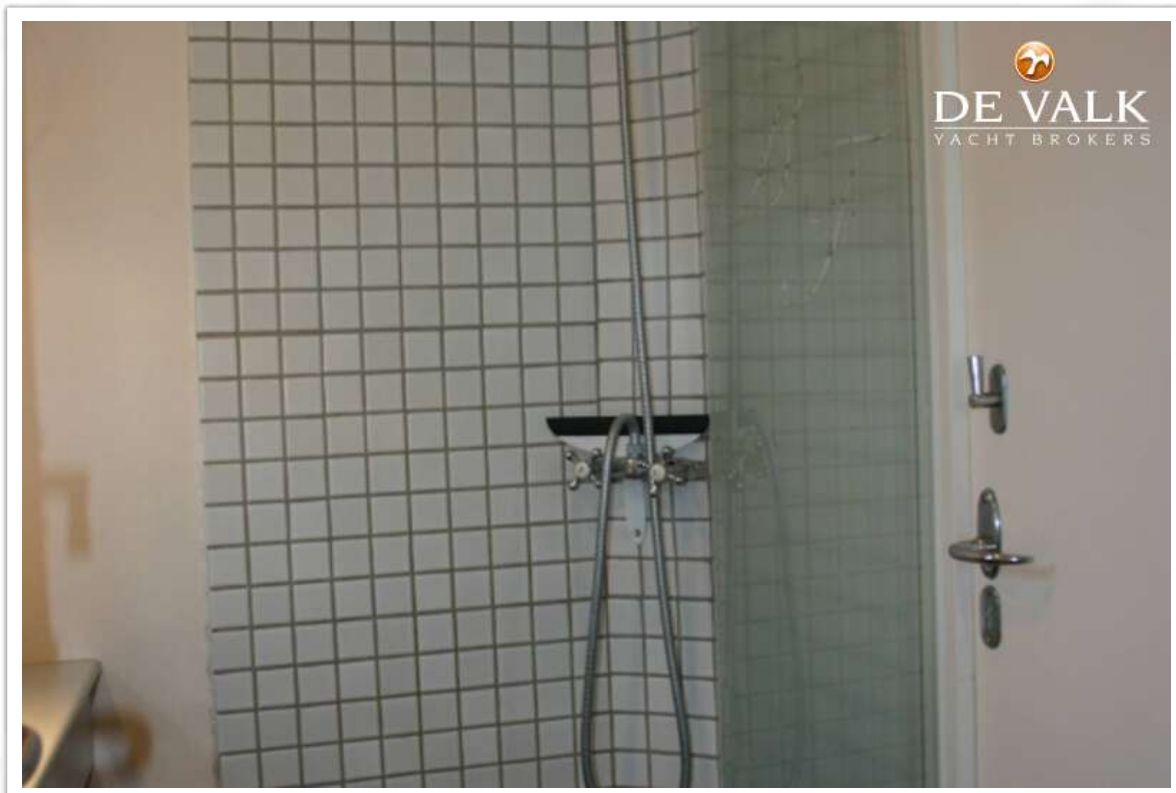
FEADSHIP CANOE STERN



FEADSHIP CANOE STERN



FEADSHIP CANOE STERN



FEADSHIP CANOE STERN



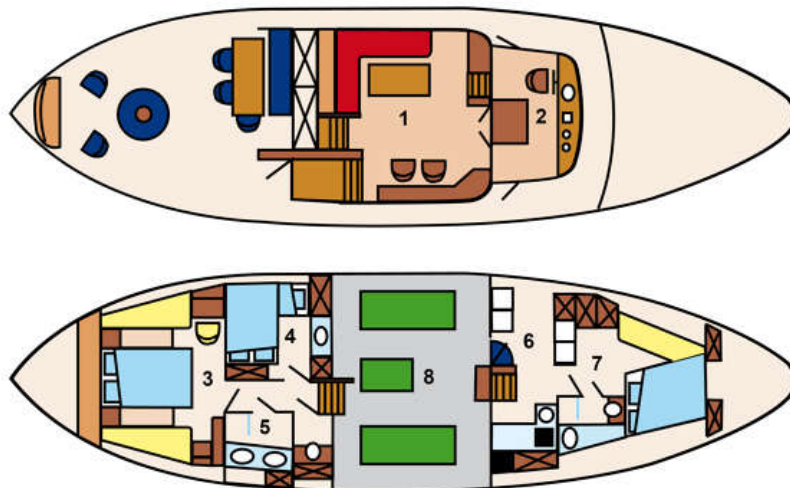
FEADSHIP CANOE STERN



FEADSHIP CANOE STERN



M.Y. HADDOCK



- | | |
|----------------|---------------|
| 1 Salon | 5 Bathroom |
| 2 Bridge | 6 Pantry |
| 3 Master cabin | 7 Guest cabin |
| 4 Guest cabin | 8 Engine room |



FEADSHIP CANOE STERN

